



Official Results

GRAND PRIX VETERANI - 2° PROVA NAZIONALE 2022 - 2022-06-26

SQUADRE GRUPPO A (Entries: 5)

Cl.	Atleta		Società		P.ti
1	LOMBARDIA GRUPPO A	2000-01-01	RAPPRESENTATIVA MASTER LOMBARDIA		10
2	LIGURIA GRUPPO A	2000-01-01	RAPPRESENTATIVA LIGURIA MASTER		7
3	UMBRIA GRUPPO A	2000-01-01	RAPPRESENTATIVA UMBRIA		5
4	CAMPANIA GRUPPO A	2000-01-01	RAPPRESENTATIVA CAMPANIA		3
5	TOSCANA GRUPPO A	2000-01-01	TOSCANA MASTER		2

SQUADRE GRUPPO B (Entries: 7)

Cl.	Atleta		Società		P.ti
1	LOMBARDIA GRUPPO B	2000-01-01	RAPPRESENTATIVA MASTER LOMBARDIA		10
2	TOSCANA GRUPPO B	2000-01-01	TOSCANA MASTER		7
3	LAZIO 2 GRUPPO B	2000-01-01	RAPPRESENTATIVA LAZIO		5
3	LAZIO 1 GRUPPO B	2000-01-01	RAPPRESENTATIVA LAZIO		5
5	UMBRIA GRUPPO B	2000-01-01	RAPPRESENTATIVA UMBRIA		2
5	CAMPANIA GRUPPO B	2000-01-01	RAPPRESENTATIVA CAMPANIA		2
7	LIGURIA GRUPPO B	2000-01-01	RAPPRESENTATIVA LIGURIA MASTER		1

SQUADRE GRUPPO A - Round Robin (each against each)

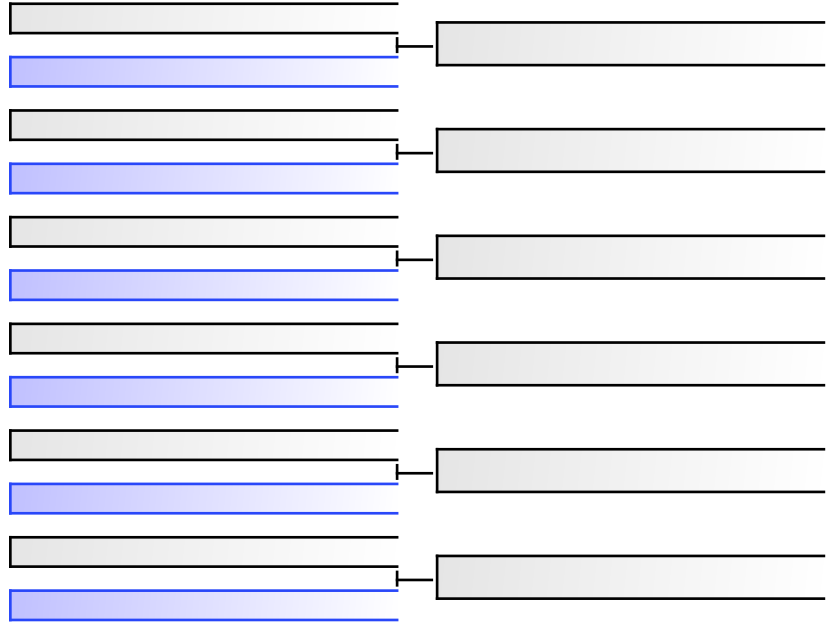
GRAND PRIX VETERANI - 2° PROVA NAZIONALE 2022, Via Rolando Lanari, 06056 Massa Martana PG, ITA

[5]

Tatami

Pool
1/1

-  TOSCANA GRUPPO A (TOSCANA ,TOS)
-  CAMPANIA GRUPPO A (CAMP MASTER,)
-  UMBRIA GRUPPO A (RAPPRESENTATIVA UMBRIA,UMB)
-  LOMBARDIA GRUPPO A (LOM,LOM)
-  LIGURIA GRUPPO A (LIGURIA MASTER,)
-  TOSCANA GRUPPO A (TOSCANA ,TOS)
-  UMBRIA GRUPPO A (RAPPRESENTATIVA UMBRIA,UMB)
-  CAMPANIA GRUPPO A (CAMP MASTER,)
-  TOSCANA GRUPPO A (TOSCANA ,TOS)
-  UMBRIA GRUPPO A (RAPPRESENTATIVA UMBRIA,UMB)
-  LOMBARDIA GRUPPO A (LOM,LOM)
-  LIGURIA GRUPPO A (LIGURIA MASTER,)
-  TOSCANA GRUPPO A (TOSCANA ,TOS)
-  LOMBARDIA GRUPPO A (LOM,LOM)
-  CAMPANIA GRUPPO A (CAMP MASTER,)
-  LIGURIA GRUPPO A (LIGURIA MASTER,)
-  CAMPANIA GRUPPO A (CAMP MASTER,)
-  LOMBARDIA GRUPPO A (LOM,LOM)
-  LIGURIA GRUPPO A (LIGURIA MASTER,)
-  UMBRIA GRUPPO A (RAPPRESENTATIVA UMBRIA,UMB)



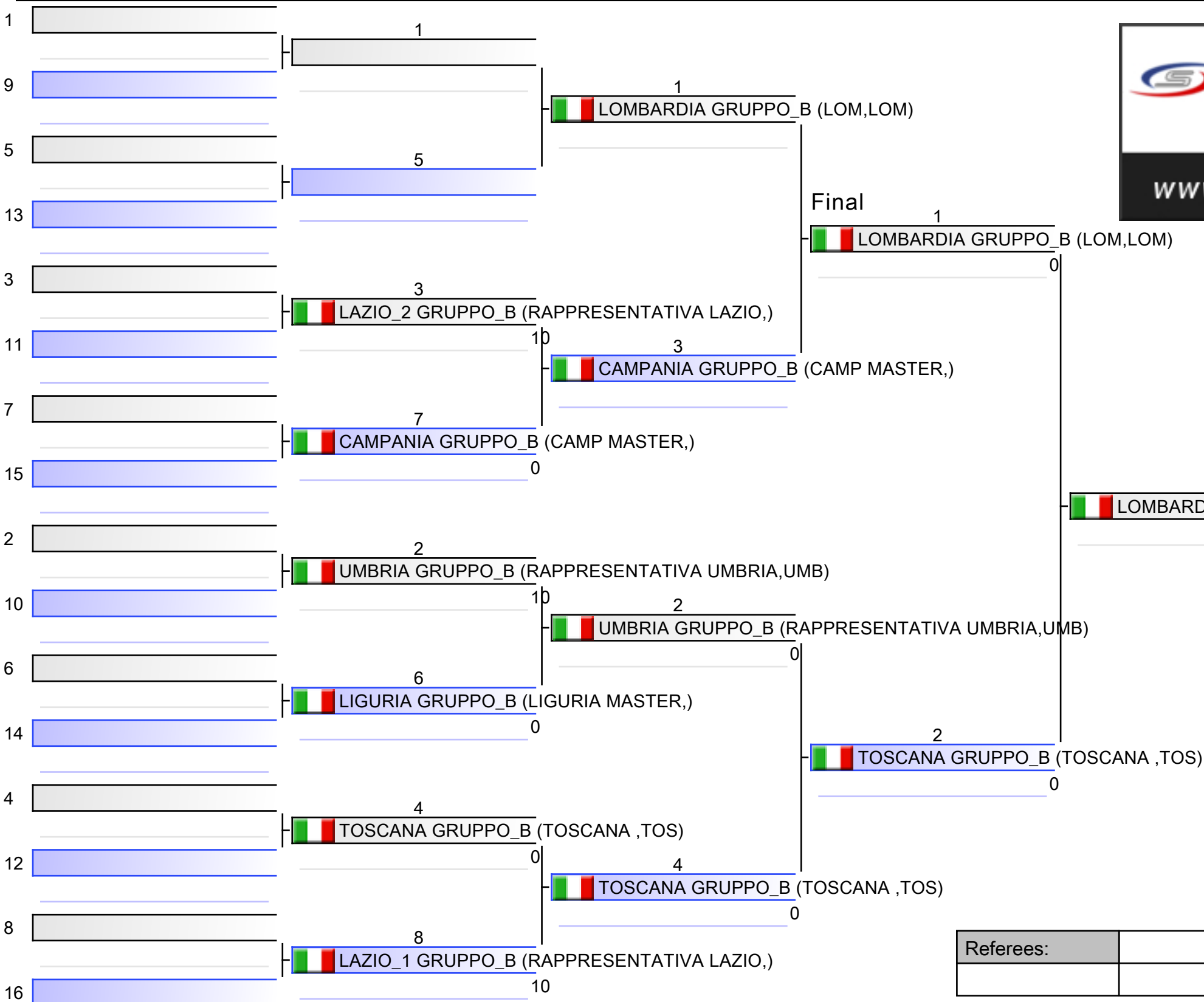
SQUADRE GRUPPO B

GRAND PRIX VETERANI - 2° PROVA NAZIONALE 2022, Via Rolando Lanari, 06056 Massa Martana PG, ITA

[7]

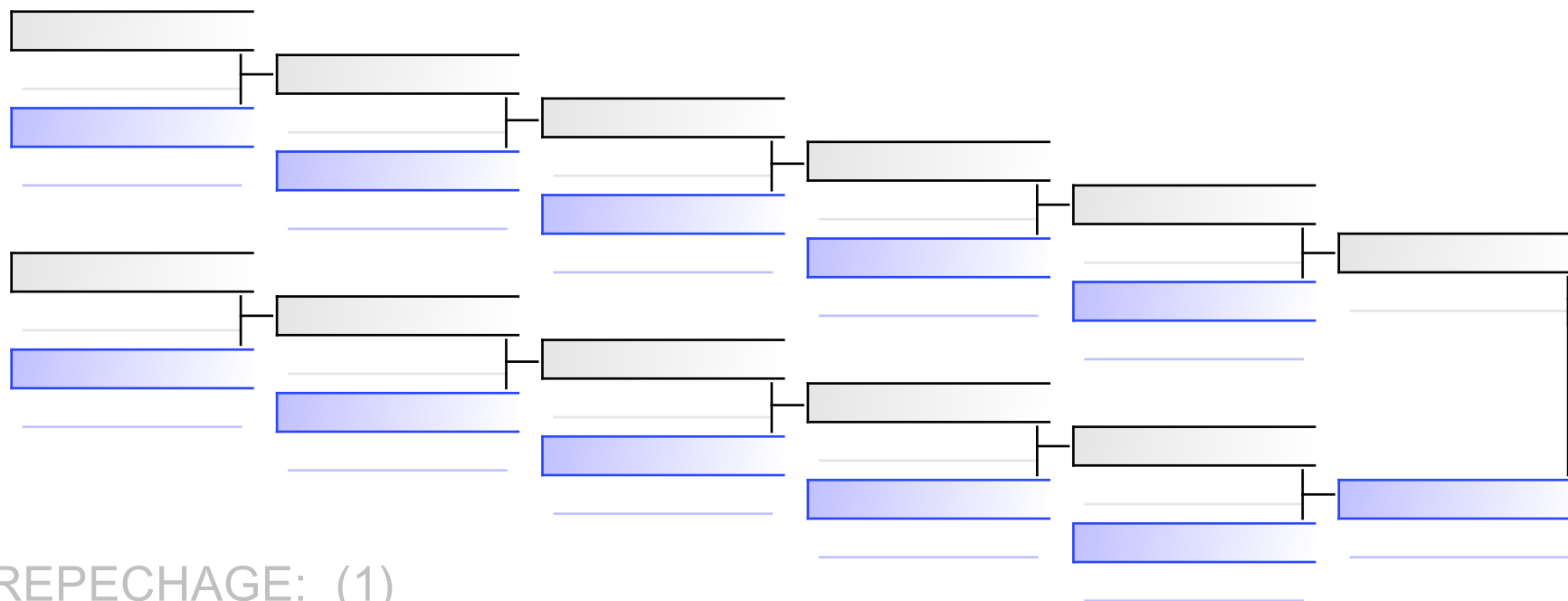
Tatami

Pool
1/1



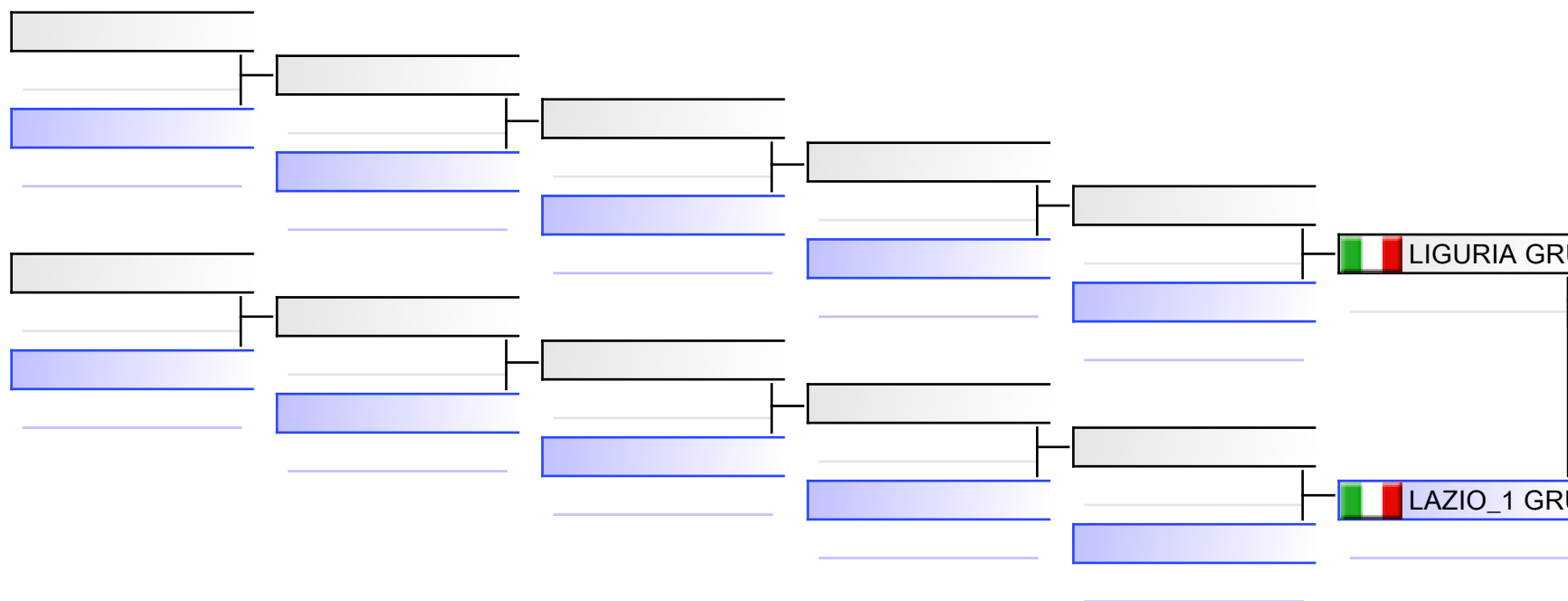
- | |
|---|
| 1. LOMBARDIA GRUPPO_B (LOM,LOM) |
| 2. TOSCANA GRUPPO_B (TOSCANA ,TOS) |
| 3. LAZIO_2 GRUPPO_B (RAPPRESENTATIVA LAZIO,) |
| 3. LAZIO_1 GRUPPO_B (RAPPRESENTATIVA LAZIO,) |
| 5. UMBRIA GRUPPO_B (RAPPRESENTATIVA UMBRIA,UMB) |
| 5. CAMPANIA GRUPPO_B (CAMP MASTER,) |
| 7. LIGURIA GRUPPO_B (LIGURIA MASTER,) |
| |



Referees:			



 LAZIO_2 GRUPPO_B (RAPPRESENTATIVA LAZIO,) 10
 LAZIO_2 GRUPPO_B (RAPPRES
 UMBRIA GRUPPO_B (RAPPRESENTATIVA UMBRIA,U) 0

REPECHAGE: (1)



 LIGURIA GRUPPO_B (LIGURIA MASTER,) 0
 LAZIO_1 GRUPPO_B (RAPPRESENTATIVA LAZIO,) 0
 LAZIO_1 GRUPPO_B (RAPPRES
 CAMPANIA GRUPPO_B (CAMP MASTER,) 0
 LAZIO_1 GRUPPO_B (RAPPRESENTATIVA LAZIO,) 10

Referees:							
-----------	--	--	--	--	--	--	--